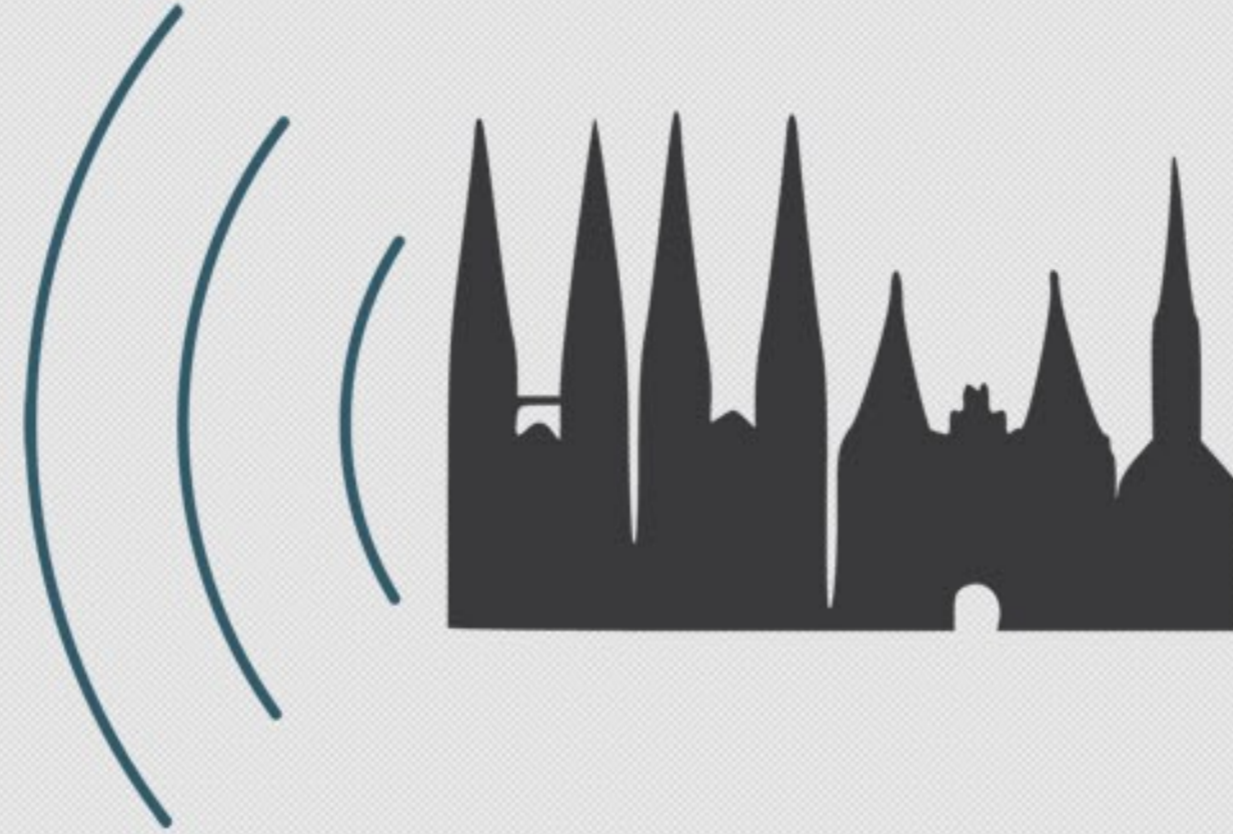




UNIVERSITÄT ZU LÜBECK
INSTITUT FÜR TELEMATIK

SOUND OF THE CITY



SoundOfTheCity ist ein Projekt zur Visualisierung von Lärmquellen in der Hansestadt. Mit Hilfe einer frei verfügbaren Android-Applikation können Lautstärkepegel und Geräusche an jedem Ort der Stadt aufgenommen, publiziert und in einer digitalen Karte angezeigt werden.

Interaktive Karte

Wir stellen digitale Karten für Lübeck und Umgebung zur Verfügung, die sowohl auf mobilen Geräte(n) als auch im Internet interaktiv verwendet werden können.

Klang der Stadt

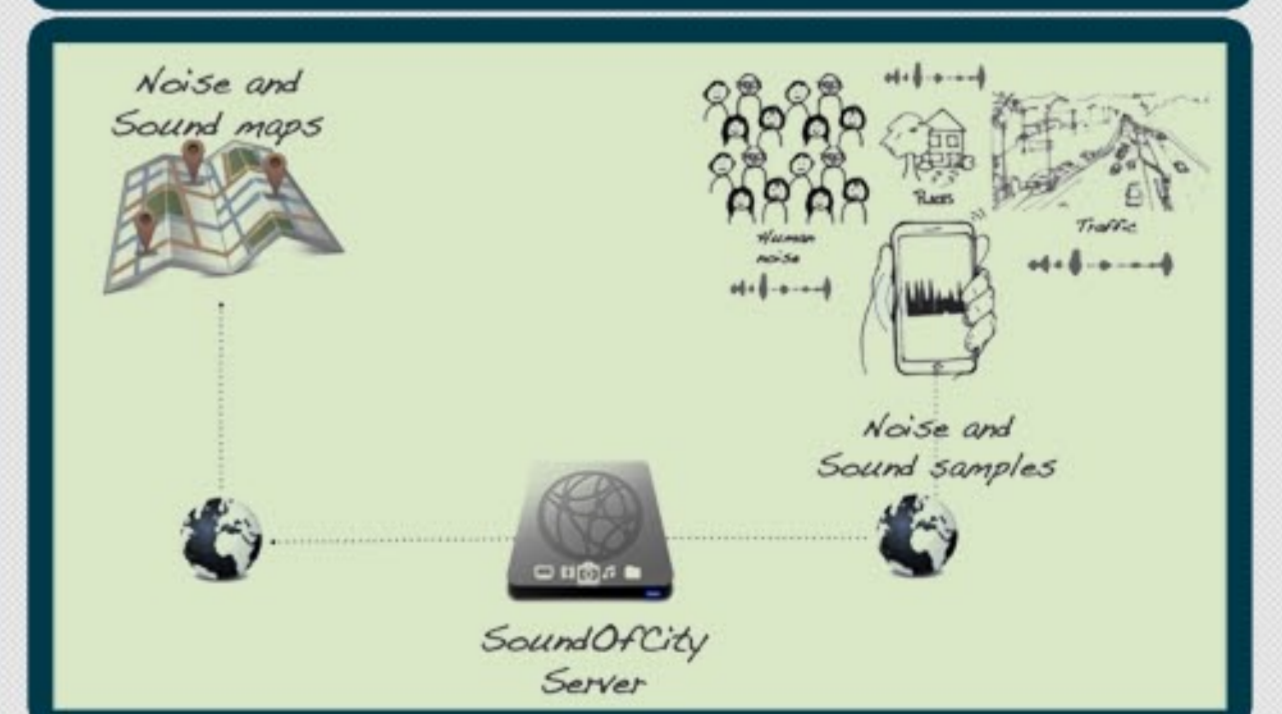
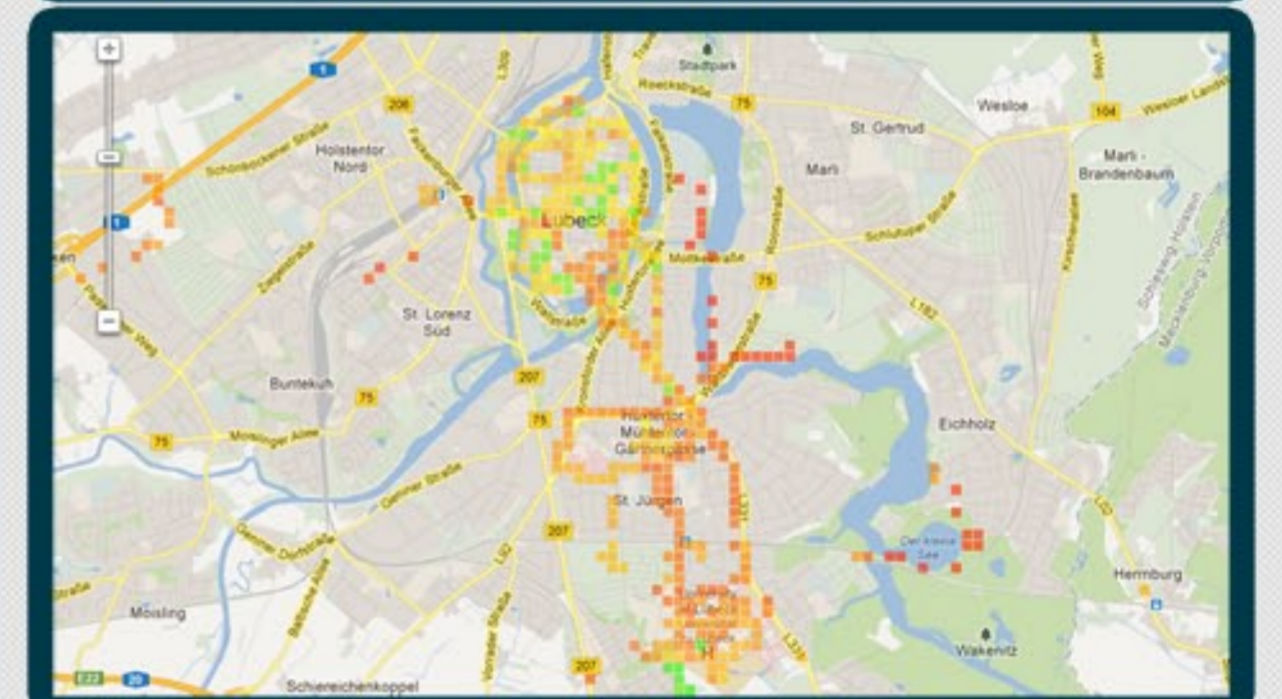
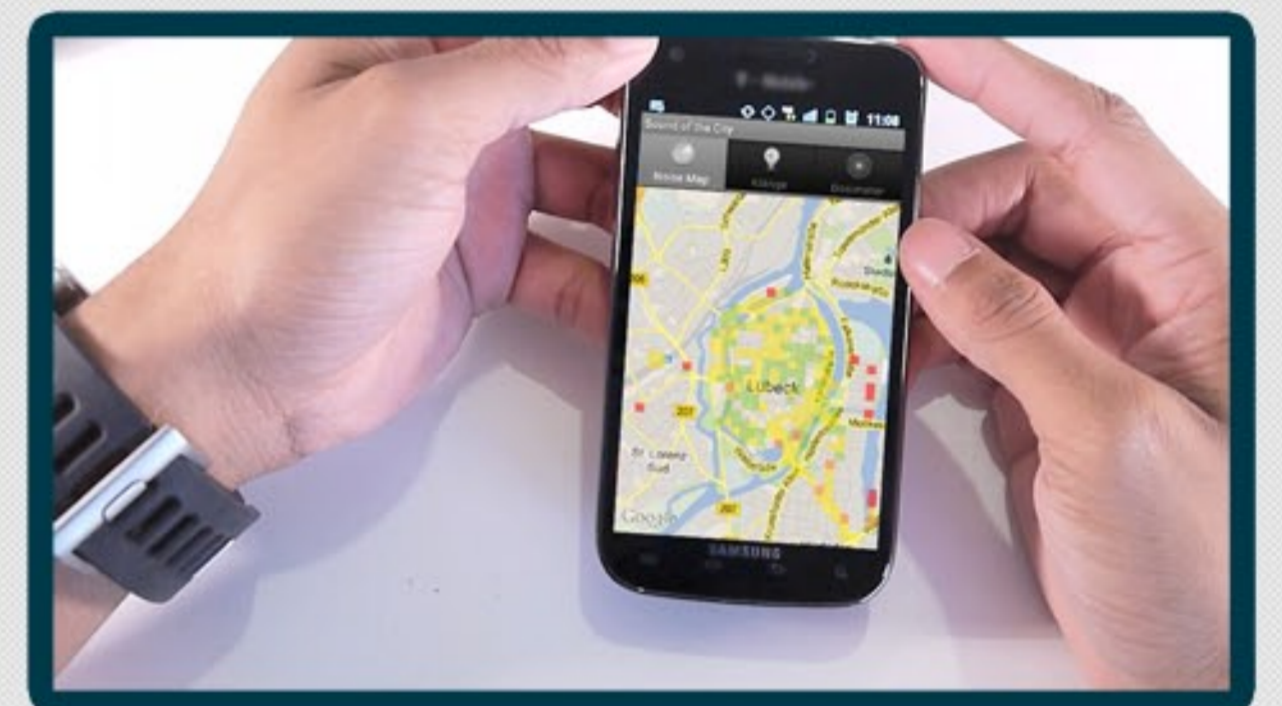
Das Projekt präsentiert den Klang der Stadt für Bürger, Besucher und Touristen. Klangbeispiele aus allen Ecken der Stadt machen neugierig auf eine akustische Entdeckungsreise durch die Hansestadt.

Bürgerbeteiligung

SoundOfTheCity gibt Stadtplanern und Bürgern der Stadt ein Werkzeug an die Hand, um neuralgische Punkte der Lärmbelastung zu identifizieren und Beiträge und Vorschläge zur Lärmreduktion zu generieren.

Architektur

Die App unterstützt die Messung von Lautstärken und die Aufzeichnung von kurzen Klangbeispielen. Die Sample(s) werden mit ihrer GPS-Koordinate und einem Zeitstempel versehen und über das Internet an den SoundOfTheCity-Server übertragen.



<http://citysound.itm.uni-luebeck.de>

